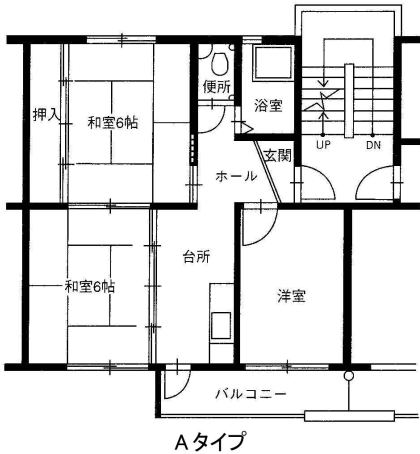


川西松ヶ丘(1) 2号棟 508号室

出力日時: 2024/07/03 17:47



所在地	〒666-0037 川西市松が丘町2		
交通機関			
階数	5階建/5階	構造・完成年月	RC・5階建・1968年10月
間取	3K	間取タイプ	A
専有面積	48.49㎡	バルコニー面積	4.65㎡
家賃	36,800円	共益費	2,500円
敷金	敷金ゼロ(保証会社を利用した場合)又は敷金2か月(連帯保証人を付けた場合)		
備考	団地内で入居者が清掃活動を行っております。清掃活動に不参加の場合は、罰金が発生します。		
駐車場	37台 7,700円		
校区	川西北幼稚園 川西北小学校 川西中学校		
お得な入居制度	若年単身者世帯割引・新婚・子育て世帯割引・三世代隣居・近居世帯割引・中年単身者世帯割引		
設備	駐車場		
お問合せ先	営業企画課(078-232-9578)		