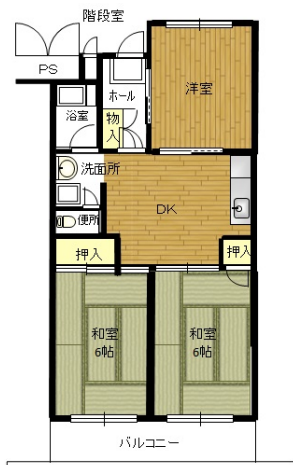


宝塚安倉(4) 6号棟 107号室

出力日時: 2025/06/20 07:33



宝塚安倉(4) 6号棟 (107号室)

107-1	107-2	107-3	107-4	107-5	107-6	107-7	107-8	107-9	107-10
107-11	107-12	107-13	107-14	107-15	107-16	107-17	107-18	107-19	107-20
107-21	107-22	107-23	107-24	107-25	107-26	107-27	107-28	107-29	107-30
107-31	107-32	107-33	107-34	107-35	107-36	107-37	107-38	107-39	107-40
107-41	107-42	107-43	107-44	107-45	107-46	107-47	107-48	107-49	107-50
107-51	107-52	107-53	107-54	107-55	107-56	107-57	107-58	107-59	107-60
107-61	107-62	107-63	107-64	107-65	107-66	107-67	107-68	107-69	107-70
107-71	107-72	107-73	107-74	107-75	107-76	107-77	107-78	107-79	107-80
107-81	107-82	107-83	107-84	107-85	107-86	107-87	107-88	107-89	107-90
107-91	107-92	107-93	107-94	107-95	107-96	107-97	107-98	107-99	107-100
107-101	107-102	107-103	107-104	107-105	107-106	107-107	107-108	107-109	107-110
107-111	107-112	107-113	107-114	107-115	107-116	107-117	107-118	107-119	107-120
107-121	107-122	107-123	107-124	107-125	107-126	107-127	107-128	107-129	107-130
107-131	107-132	107-133	107-134	107-135	107-136	107-137	107-138	107-139	107-140
107-141	107-142	107-143	107-144	107-145	107-146	107-147	107-148	107-149	107-150
107-151	107-152	107-153	107-154	107-155	107-156	107-157	107-158	107-159	107-160
107-161	107-162	107-163	107-164	107-165	107-166	107-167	107-168	107-169	107-170
107-171	107-172	107-173	107-174	107-175	107-176	107-177	107-178	107-179	107-180
107-181	107-182	107-183	107-184	107-185	107-186	107-187	107-188	107-189	107-190
107-191	107-192	107-193	107-194	107-195	107-196	107-197	107-198	107-199	107-200

所在地	〒665-0823 宝塚市安倉南3丁目6番		
交通機関	JR福知山線(宝塚線)(新大阪～篠山口)「宝塚」駅 西野・西大島行き約15分「宝塚安倉団地」下車徒歩約1分		
階数	5階建/1階	構造・完成年月	RC・5階建・1980年02月
間取	3DK	間取タイプ	中間
専有面積	57.8㎡	バルコニー面積	5.79㎡
家賃	59,700円	共益費	1,300円
敷金	敷金ゼロ(保証会社を利用した場合)又は敷金2か月(連帯保証人を付けた場合)		
備考			
駐車場	191台 7,000円		
校区	安倉幼稚園 安倉小学校 安倉中学校		
お得な入居制度	フリーレント・キャンペーン割		
設備	駐車場		
お問合せ先	営業企画課(078-232-9578)		