

C-1 タイプ

1K 19戸

- 専有面積40.05㎡
- バルコニー面積.....7.42㎡
- 合計面積47.47㎡

C-2 タイプ

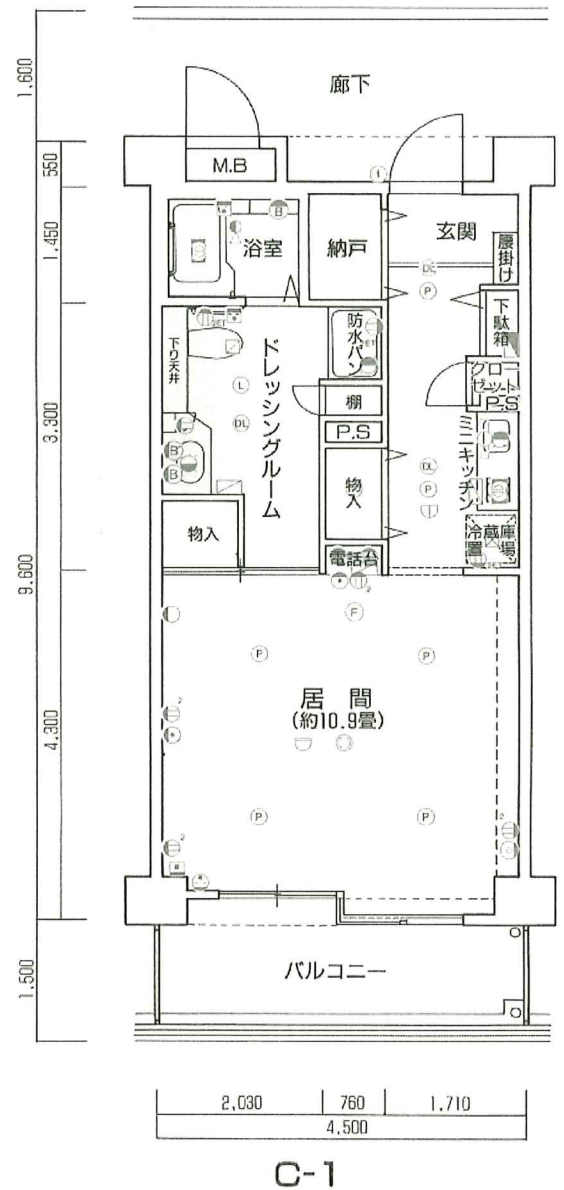
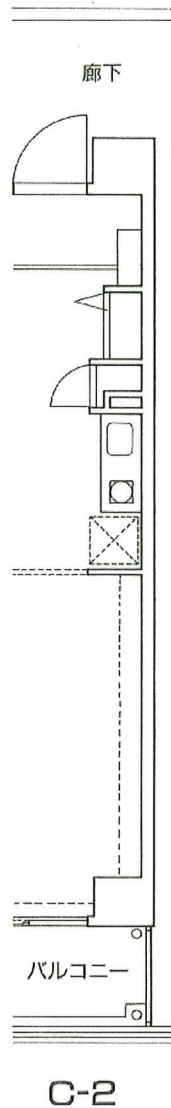
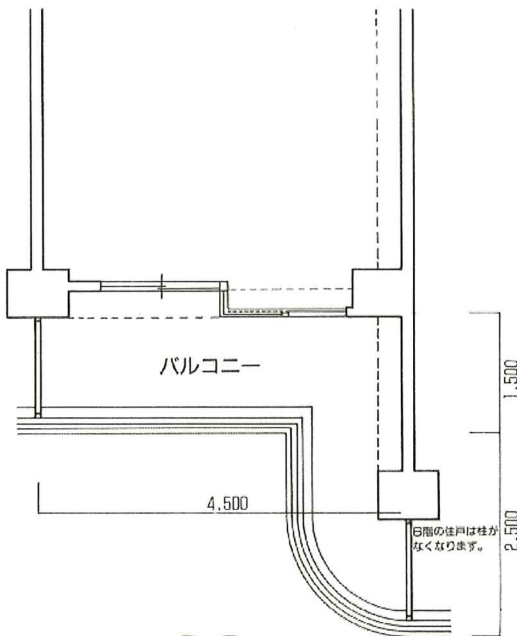
1K 2戸

- 専有面積40.05㎡
- バルコニー面積.....7.42㎡
- 合計面積47.47㎡

C-3 タイプ

1K 5戸

- 専有面積40.05㎡
- バルコニー面積10.76㎡
- 合計面積50.81㎡



- 電灯分電盤
- ① 住宅情報盤
- 温風機
- ④ 自動火災感知器
- Ⓟ スプリンクラー
- Ⓣ フラッシュライト(閃光灯)
- Ⓜ 混合水栓
- Ⓜ 天井扇
- 丸型埋込ローゼット
- Ⓛ 超音波センサー
- Ⓜ 緊急押しボタン
- Ⓛ 角型引掛シーリング