

## E-2 タイプ

3K 25戸

- 専有面積 .....48.06㎡
- バルコニー面積 .....8.91㎡
- 合計面積 .....56.97㎡

## E-2t タイプ

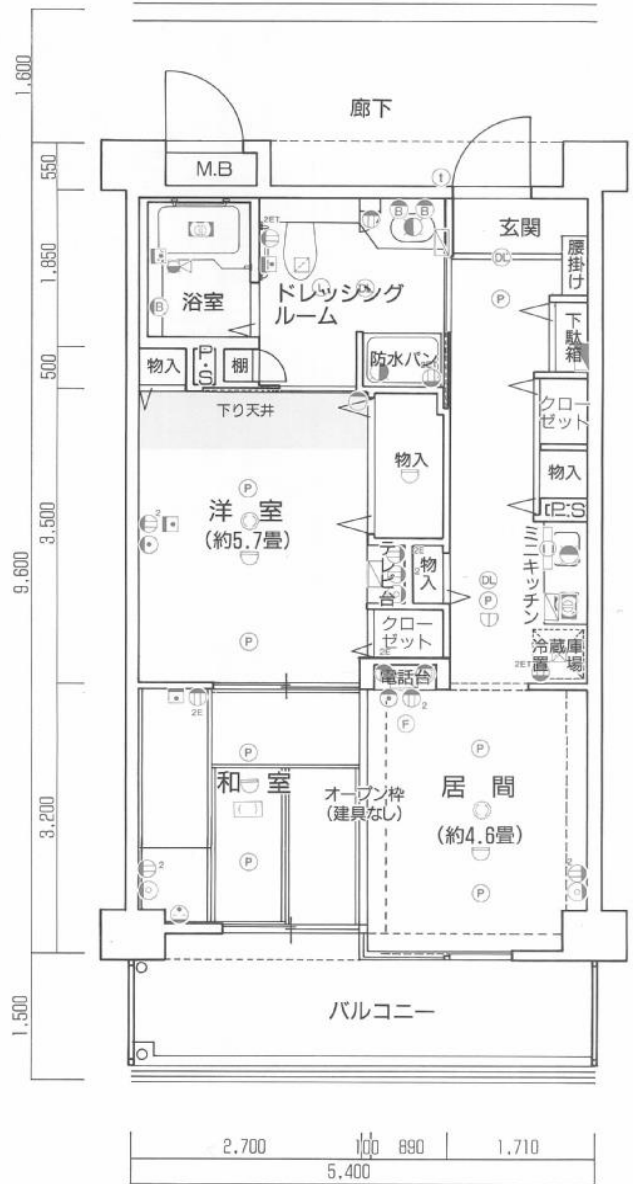
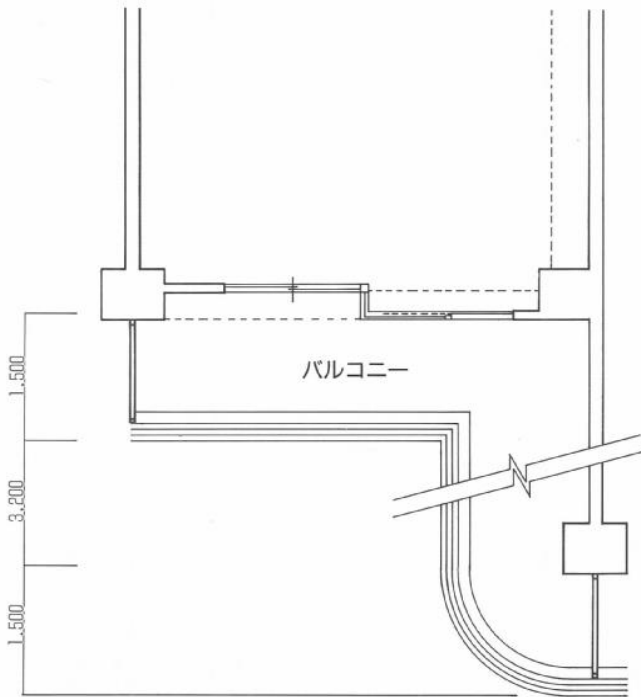
3K 4戸

- 専有面積 .....48.06㎡
  - バルコニー面積 .....8.91㎡
  - 合計面積 .....56.97㎡
- \*E-2tタイプはE-2タイプの反転タイプです。

## E-3 タイプ

3K 6戸

- 専有面積 .....48.06㎡
- バルコニー面積 .....16.91㎡
- 合計面積 .....64.97㎡



- 電灯分電盤
- ① 住宅情報盤
- ◻ 温風機
- ◻ 自動火災感知器
- Ⓟ スプリンクラー
- Ⓣ フラッシュライト(閃光灯)
- Ⓜ 混合水栓
- Ⓜ 天井扇
- Ⓞ 丸型埋込ローゼット
- Ⓛ 超音波センサー
- Ⓜ 緊急押しボタン
- Ⓛ 角型引掛シーリング